

TUBERCULOSE EN CONTACTONDERZOEK

TUBERCULOSE EN CONTACTONDERZOEK

Laat u onderzoeken op tuberculose als u wordt uitgenodigd door de GGD. Tuberculose is een ernstige ziekte. De ziekte kan echter met medicijnen worden voorkomen en is over het algemeen goed te behandelen. Het is dus belangrijk dat u weet of u de ziekte hebt.

WAT IS EEN CONTACTONDERZOEK?

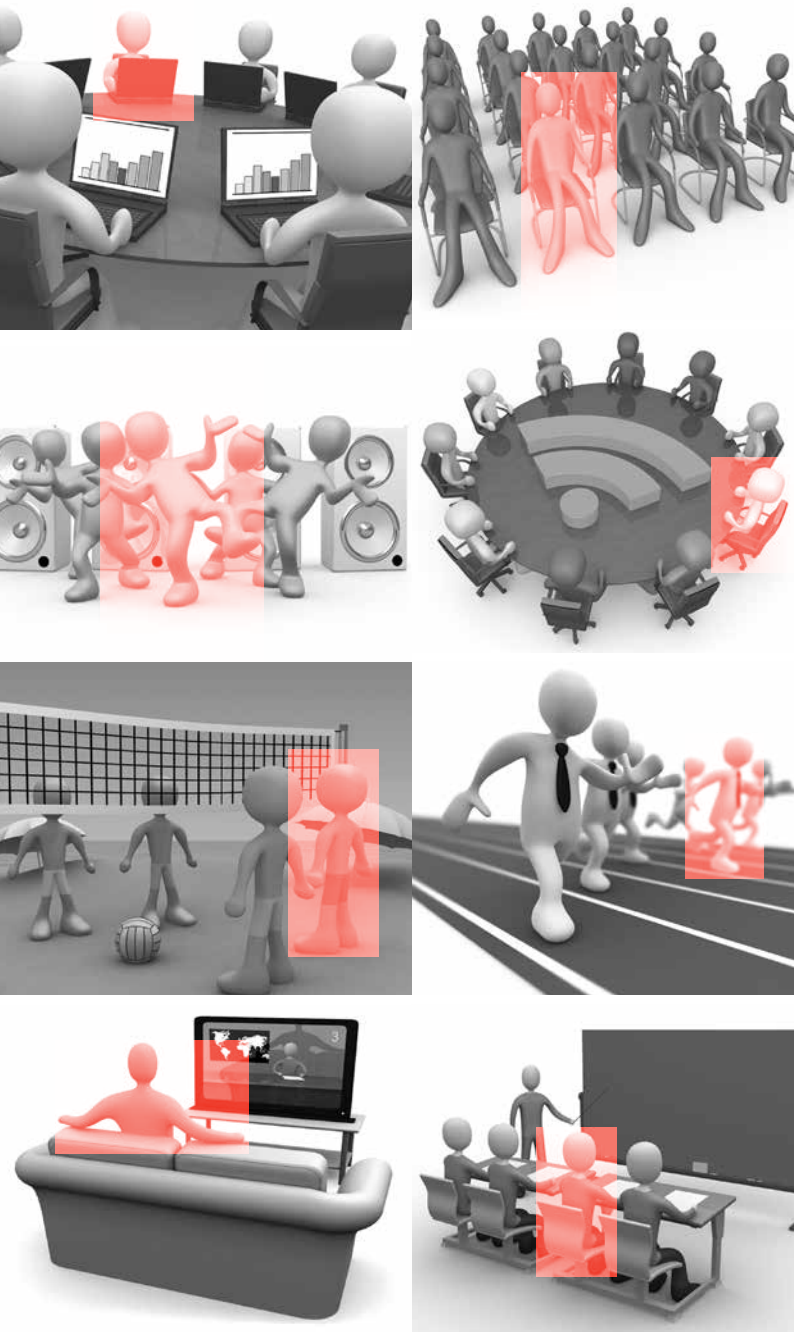
Een contactonderzoek is een onderzoek onder contacten van een besmettelijke tuberculosepatiënt om te onderzoeken of zij de bacterie hebben binnen gekregen. Dit kan gebeurd zijn omdat door het hoesten en niezen van de patiënt bacteriën in de lucht zijn gekomen. Het doel van het contactonderzoek is om personen die besmet zijn met de tuberculosebacterie zo vroeg mogelijk op te sporen en te behandelen. Hiermee wordt voorkomen dat ze tuberculose krijgen.

Soms wordt op dezelfde manier onderzoek gedaan bij een patiënt die niet besmettelijk is. De GGD probeert dan de persoon (de infectiebron) door wie de patiënt geïnfecteerd is op te sporen.

WIE WORDEN ONDERZOCHT?

Samen met de patiënt bij wie de ziekte tuberculose is vastgesteld, stelt de verpleegkundige van de GGD een lijst op met namen van personen met wie hij recent contact heeft gehad. Dit kunnen contacten zijn in het gezin, vrienden, werk, school, sportclubs. De verpleegkundige gaat vertrouwelijk om met de verkregen persoonlijke informatie van de patiënt.

De personen die regelmatig en voor langere tijd contact hebben gehad met de patiënt worden als eerste onderzocht. Als uit onderzoek blijkt dat deze personen besmet zijn met de tuberculosebacterie, worden ook personen onderzocht met wie minder contact is geweest.



WANNEER WORDT HET ONDERZOEK GEDAAN?

Onderzoek op tuberculose is pas acht weken na het laatste contact met een tuberculose patiënt betrouwbaar. Wanneer de patiënt al langere tijd hoestklachten heeft en mogelijk besmettelijk is, worden contacten eerder voor een eerste onderzoek uitgenodigd.

VOOR WIE IS ONDERZOEK BELANGRIJK?

De ziekte tuberculose kan zich sneller ontwikkelen bij personen met een verminderde afweer. Neem **altijd** contact op met de afdeling tuberculosebestrijding van de GGD als u:

- klachten hebt die passen bij tuberculose.
- door een ziekte of door het gebruik van medicijnen een verminderde weerstand heeft.
- kinderen hebt jonger dan vijf jaar die contact hebben gehad met de patiënt.
- denkt dat u onderzocht moet worden en geen oproep voor onderzoek hebt ontvangen.

De meest voorkomende klachten van tuberculose zijn:

- hoesten
- vermoeidheid
- koorts
- nachtzweeten
- gebrek aan eetlust
- afvallen

HOE WORDT U ONDERZOECHT OP TUBERCULOSE?

Onderzoek op tuberculose wordt op verschillende manieren gedaan. Meestal wordt eerst de tuberculine-huidtest gedaan. Wanneer u een reactie hebt op de tuberculinehuidtest, wordt hierna vaak nog een bloedtest (IGRA) gedaan. Een röntgenonderzoek van de longen is soms nodig bij het stellen van de diagnose. Deze onderzoeken zijn niet gevaarlijk, ook niet bij kinderen of als u zwanger bent.

- **Een tuberculinehuidtest (mantouxtest)**
Er wordt een kleine hoeveelheid vloeistof (tuberculine) in de huid aan de buitenzijde van de linker onderarm gespoten. Een huidreactie kan erop wijzen dat u besmet bent met de tuberculosebacterie. Na twee tot drie dagen (dus na 48 tot 72 uur) is de huidreactie te beoordelen door een GGD-medewerker.
- **Een bloedonderzoek (IGRA)**
Er wordt bloed afgenomen. Het bloed wordt in het laboratorium onderzocht. De IGRA meet de afweerreactie tegen de tuberculosebacterie.
- **Een röntgenonderzoek van de longen (longfoto)**
Er wordt een röntgenfoto van de longen gemaakt. Afwijkingen op de röntgenfoto kunnen wijzen op tuberculose.

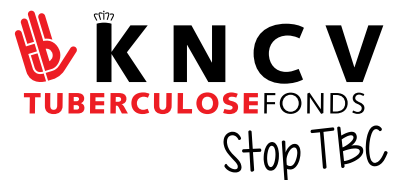
HEBT U VRAGEN?

Neem contact op met de afdeling tuberculosebestrijding van de GGD.

Meer informatie over de ziekte tuberculose en hoe onderzoek op tuberculose wordt gedaan, vindt u op de website www.tuberculose.nl. Deze folder is ook beschikbaar in andere talen. De vertaalde versies vindt u op www.tuberculose.nl.

TOT SLOT

Vindt u dat u verkeerd of onzorgvuldig behandeld bent? De GGD biedt de mogelijkheid om een klacht in te dienen. U kunt terecht bij de afdeling tbc-bestrijding. Op de website van de GGD vindt u hierover meer informatie.



www.tuberculose.nl
IBAN NL37 INGB 0000 0001 30
Den Haag