

RAPPORTAGE OVER 2017

Aantal tbc-patiënten daalt fors

In 2017 werden 787 tbc-patiënten gemeld aan het NTR. Dat is 11 procent minder dan de 887 patiënten in 2016.

Van de in 2017 gemelde tbc-patiënten was 74 procent geboren in het buitenland. (In 10 meldingen (2%) ontbreekt deze informatie nog.)

In 2017 werden 125 asielzoekers met tuberculose (waarvan 83 afkomstig uit Eritrea/Ethiopië) gemeld aan het NTR. In 2015 en 2016 waren dat er respectievelijk 149 en 164.

Het aantal personen gemeld met een latente tbc-infectie (LTBI) is de laatste jaren toegenomen omdat er meer doelgroepen op LTBI gescreend worden. In 2017 is het aantal hoger (1.773) dan in 2016 (1.741) en 2015 (1.468).

Meer weten?

Ga naar:

- https://www.rivm.nl/Onderwerpen/T/Tuberculose/Surveillance/Actuele_stand_van_zaken en klik op kwartaalrapportages CPT.
- Of kijk op: www.atlasinfectieziekten.nl/tbc

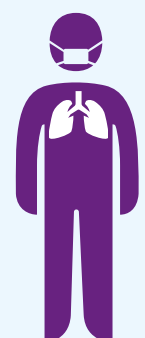
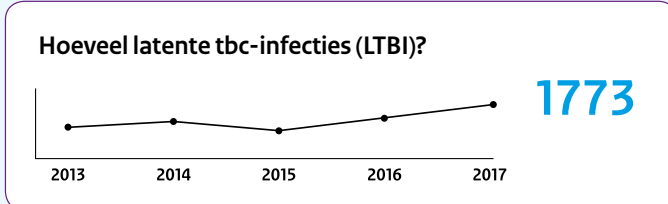
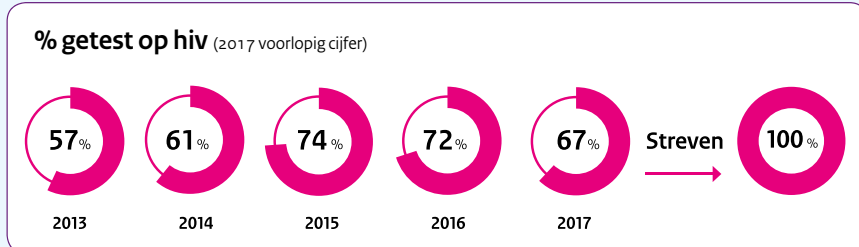
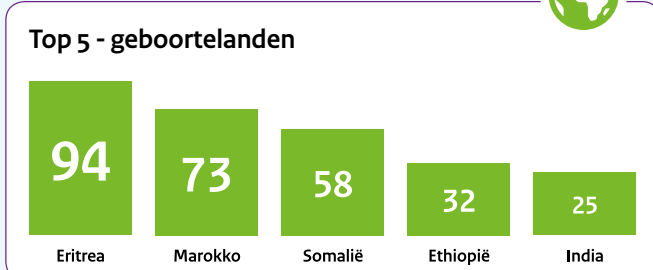
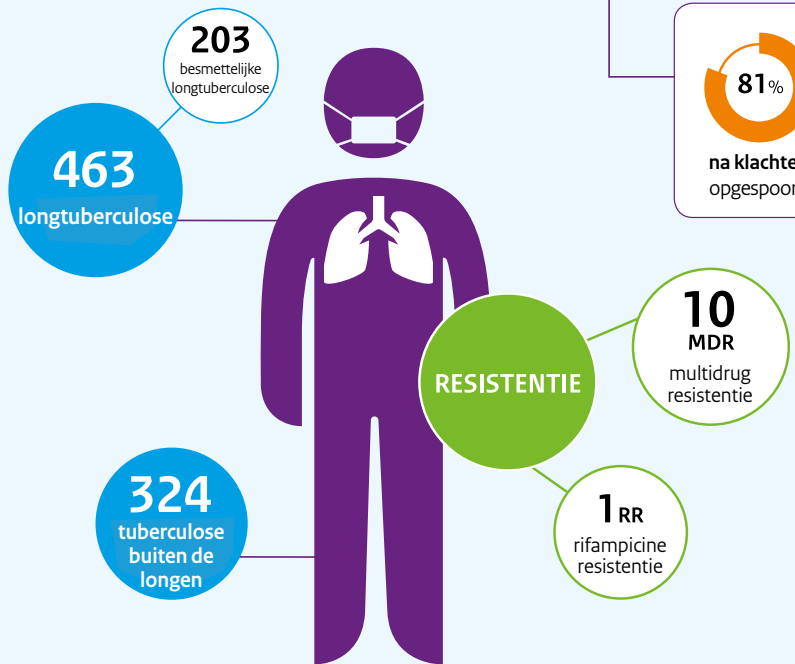
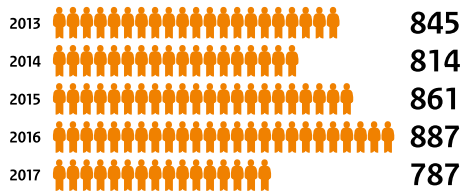
HENRIEKE SCHIMMEL

medewerker Surveillance en Datamanagement Tuberculose (SDtbc), afdeling Epidemiologie en Surveillance, RIVM-Clb

ERIKA SLUMP

consulent tbc-surveillance, afdeling Epidemiologie en Surveillance, RIVM-Clb

Hoeveel tbc-patiënten in Nederland?



Meer informatie: www.rivm.nl/tuberculose